

Twoja linia produkcyjna może działać

TANIEJ i LEPIEJ

Poznaj **nowoczesną chemię** dla przemysłu metalowego



Jak działa ELHUS?

Tradycyjne metody mycia i przygotowania powierzchni wymagają **dużo energii** i generują **wysokie koszty**.

My to rozwiążemy!



Fosforanowanie i mycie już od 18-25°C (mniej energii, niższe rachunki)



Minimalizacja osadów i szlamu (mniej przestojów, rzadsza wymiana kąpieli)



Automatyzacja procesów (stała jakość powłok, mniej błędów)



Lepsza ochrona przed korozją – odporność do 700h



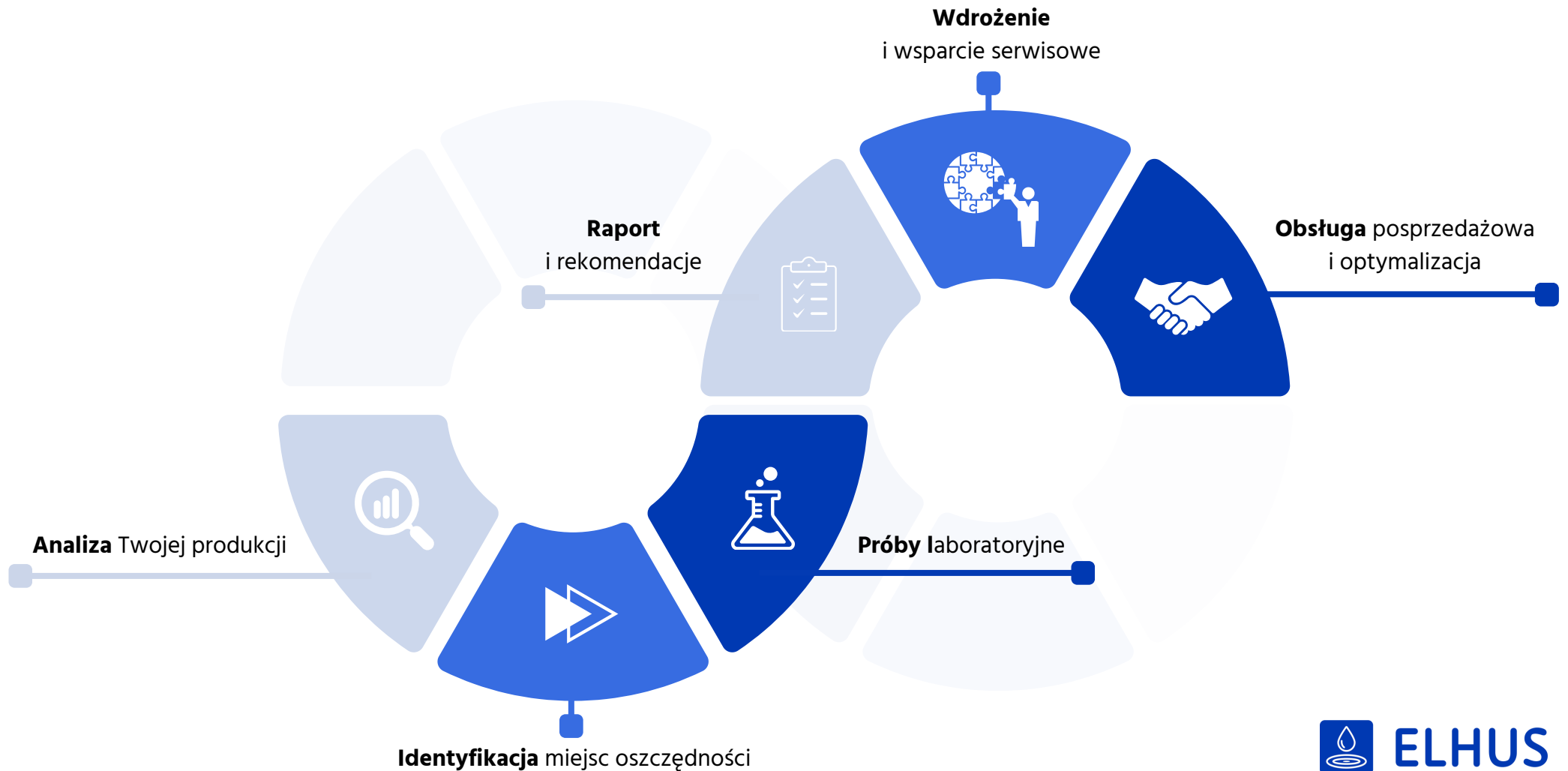


Z nami **nie zmienisz** procesu, a go **zoptymalizujesz**



Nie klient, a partner

Uczestniczymy we wspieraniu Twojego biznesu





To nie tylko chemia – to **pełne doradztwo i serwis!**



Oblicz oszczędności

Chcesz wiedzieć, ile możesz zaoszczędzić?

Skorzystaj z naszego Kalkulatora Energetycznego!



Pobierz Kalkulator Energetyczny

Odwiedź naszą stronę internetową i pobierz narzędzie w formacie Excel.



Wprowadź dane

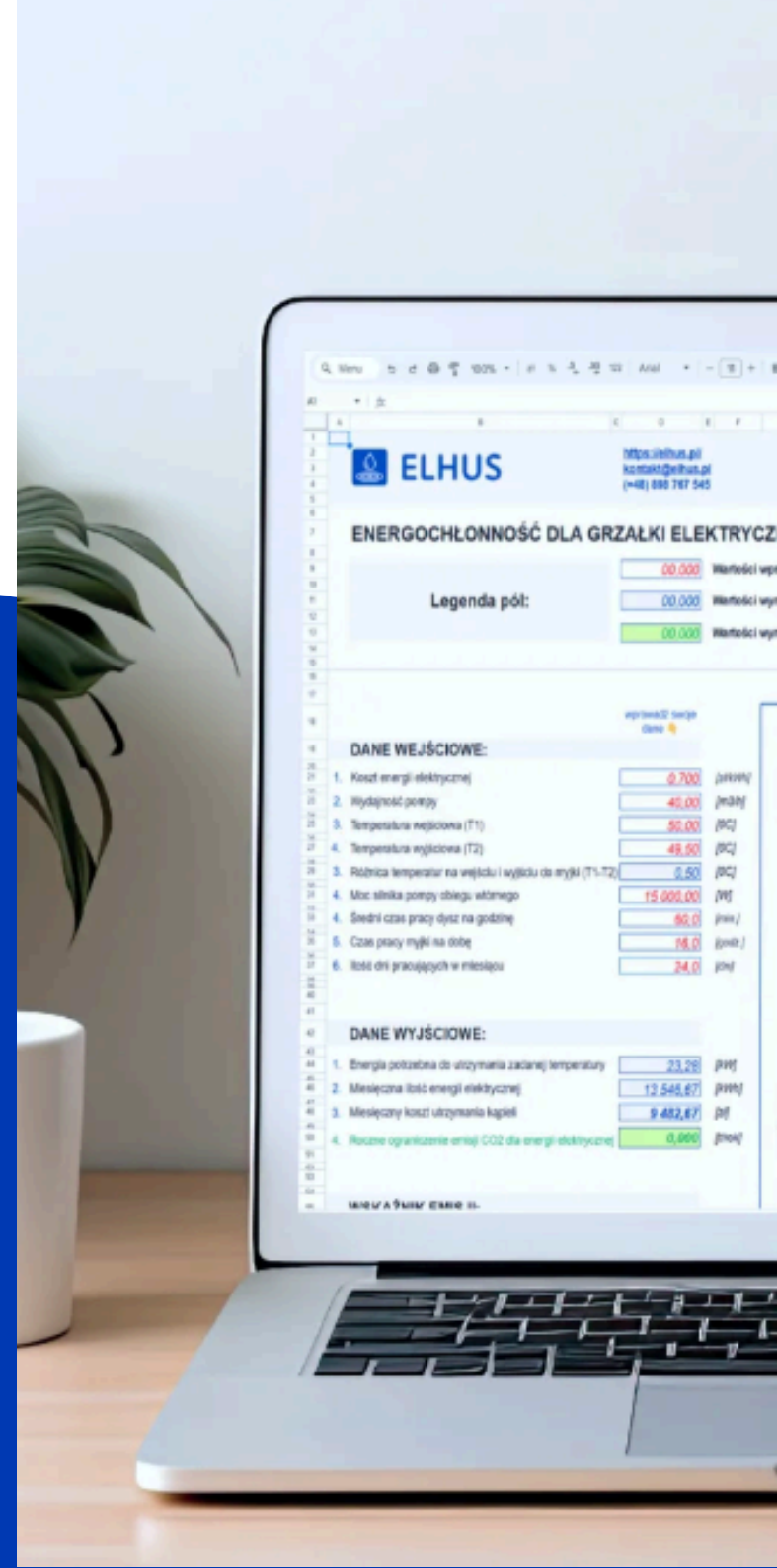
Podaj informacje o aktualnych procesach, takich jak temperatura mycia, zużycie energii czy ilość produkowanych detali.



Otrzymaj darmową analizę

Kalkulator przedstawi szczegółowy raport z potencjalnymi oszczędnościami oraz rekomendacjami optymalizacji.

Zacznij oszczędzać!



Wątpliwości?



Poznaj odpowiedzi na **najczęściej** zadawane nam pytania.



Czy to działa w mojej branży?

Tak, ELHUS działa w automotive, AGD, przemyśle ciężkim, malarniach i wielu innych.



Czy naprawdę oszczędzę, jeśli moje procesy już działają sprawnie?

Tak! Nawet jeśli Twoja produkcja działa bez zarzutu, nasze rozwiązania mogą obniżyć koszty energii do 30% dzięki procesom niskotemperaturowym (18-25°C) i mniejszemu zużyciu chemii.

Jak szybko zobaczę efekty wdrożenia ELHUS?



Natychmiast! Oszczędności energii zauważysz już po pierwszym cyklu mycia. Dodatkowo dzięki minimalizacji szlamu i rzadszej wymianie kąpielii, koszty chemii spadają z każdym kolejnym dniem.



Co, jeśli pojawią się problemy po wdrożeniu?

Nie zostawimy Cię samego! ELHUS to nie tylko chemia — to pełne wsparcie serwisowe i doradztwo. Nasi specjaliści monitorują proces, optymalizują go i reagują, gdy tylko pojawi się problem.

Wątpliwości?



Poznaj odpowiedzi na **najczęściej** zadawane nam pytania.



Jakie dokładnie procesy optymalizuje ELHUS?

Specjalizujemy się w:

- ⌋ **Myciu międzyoperacyjnym** (usuwanie zabrudzeń i olejów)
- ⌋ **Fosforanowaniu żelazowym i cynkowym** (przygotowanie powierzchni przed malowaniem)
- ⌋ **Regeneracji części** (w automotive i kolejnictwie)
- ⌋ **Podczyszczaniu ścieków przemysłowych**

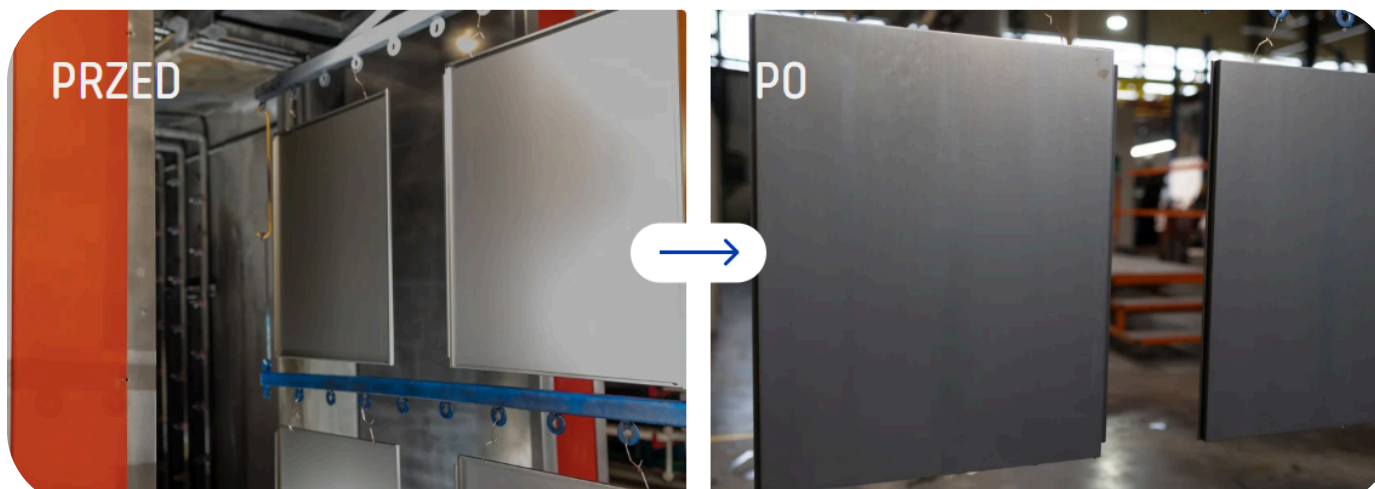
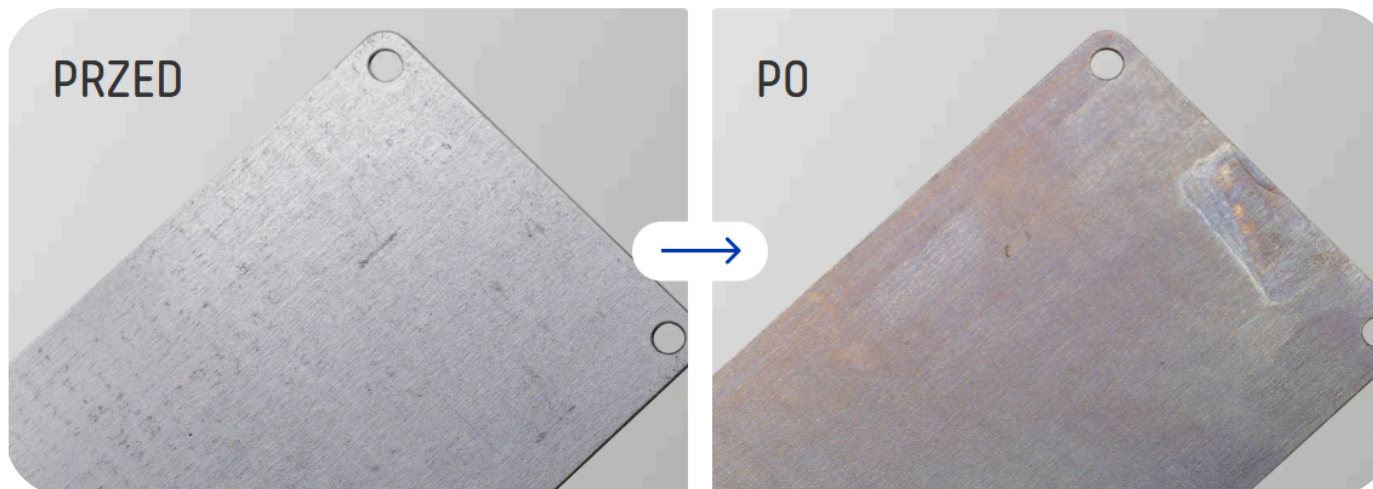


Czy mogę przetestować rozwiązania ELHUS przed pełnym wdrożeniem?

Oczywiście! Oferujemy próby laboratoryjne i terenowe. Najpierw testujemy rozwiązanie w Twoim zakładzie, a dopiero po potwierdzeniu wyników wdrażamy je na większą skalę.

A teraz **TY** odpowiedz **NAM** na pytanie

Który produkt byś wybrał?



Nie płać więcej, niż musisz.

Oszczędzaj z **ELHUS**

Obniż koszty energii i zwiększ trwałość powłok – bez zmiany linii produkcyjnej

Skontaktuj się z nami już dziś:

 **+48 601 059 686**

 **kontakt@elhus.pl**

 **www.elhus.pl**

